

# 3Dマンモグラフィ



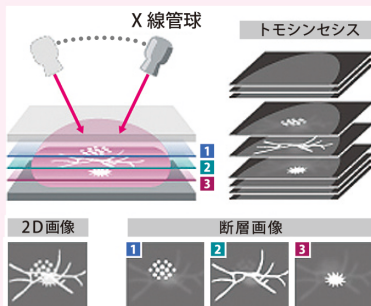
富士フィルムメディカル社製 AMULET Innovality

杉並健診プラザでは  
最新の3Dマンモグラフィ装置(トモシンセシス)を導入いたしました。

## トモシンセシスとは ~Tomosynthesis~

従来のマンモグラフィではX線を一方からのみ当て、乳房を平面的(2D)に画像化していましたが、トモシンセシスは、乳房を多方向から撮影し、収集した複数のデータを立体的(3D)に再構成する新しい撮影技術です。

## 従来のマンモグラフィ画像との比較



### 従来のマンモグラフィ画像(2D)

平面のみの撮影により、乳腺構造が重なり、病変の診断が困難な場合があります。

### トモシンセシス画像(3D)

1ミリ単位のスライス厚の断層撮影により、乳腺構造を分離することで、より正確な診断が可能となります。

【注意事項】以下に該当する方は3Dマンモグラフィ(トモシンセシス)検査をお受けいただくことができません。

■妊娠中の方・妊娠の可能性がある方 ■授乳中の方 ■心臓ペースメーカーをご使用の方 ■豊胸手術をされている方

# 3Dマンモグラフィ 9,900円(税込)

※マンモグラフィが含まれたコースをご受診の方は追加料金で変更も可能です。