



\\ 知っておきたい //

子どもの健康

監修 大川こども&内科クリニック
院長 大川 洋二

子どもの 予防接種

子どもを感染症から守る予防接種。
感染しても重症化を防ぎ、重い後遺症を残さないために、適切なタイミングでワクチンを接種しましょう。



なぜ予防接種が必要？

乳幼児は、免疫が未発達なため、さまざまな感染症にかかりやすく、症状が重くなったり深刻な合併症や後遺症を起こしたり、生命の危険さえあります。

ワクチンは、感染症の原因であるウイルスや細菌を安全な状態で接種して、感染症に対する抵抗力（免疫）をつける役割があります。ワクチンを接種することで、感染症にかかりにくくなり、もしかかっても症状が軽くて済みます。また、周囲への感染を防ぐためにも有効です。



副反応は大丈夫？

ワクチン接種後の主な副反応は、接種したところが赤くなる、しこりが残る、発熱するなどです。おたふくかぜのワクチンでは、ごくまれに無菌性髄膜炎が起きるケースがありますが、ワクチンを接種していない場合に比べるとはるかに少なく、軽い症状で済みます。

現在使用されているワクチンは安全性が確認されており、WHO（世界保健機関）でも予防接種を推進しています。

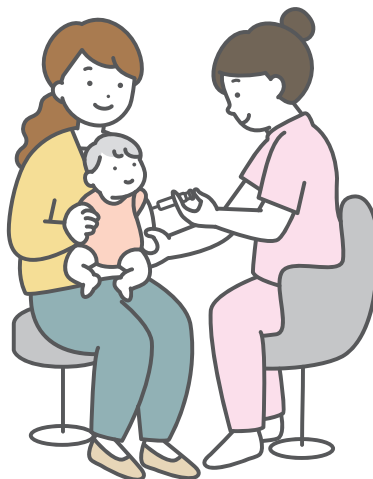
ただし、ワクチンの成分にアレルギーがある場合はアナフィラキシーを起こす危険がありますので、アレルギー体質がある場合は医師に相談してください。



予防接種のスケジュール

予防接種法で定められている定期接種だけでも、1歳になるまでに接種するワクチンは7種類あり、何回か接種が必要なものもあるので、接種回数は15回以上にもなります。

ワクチンは、何種類かを同時に接種することもできます。おたふくかぜやインフルエンザなどの任意接種、さらに新型コロナウイルスワクチンも含めて、かかりつけ医とよく相談してスケジュールを立てるとよいでしょう。



あなたの健康を
見つめてみませんか？

人間ドック・乳がん子宮がん検診

当健診センターでは人間ドック、乳がん子宮がん検診をはじめ各種健康診断をご用意しております。
また多数のオプション検査もごございますので、お気軽にご相談ください。



東京都杉並区高井戸東
診療所 **杉並健診プラザ**
ご予約はこちら
03-4586-5555
(平日 9:00~17:00)

[杉並健診プラザ](#) 検索



長野県上伊那郡辰野町
信州たつの健診プラザ
ご予約はこちら
0120-371-787
(平日 9:00~17:00)

[たつの健診プラザ](#) 検索