

A large, dark gray, serif-style letter 'V' is centered in the upper half of the page. The background consists of a repeating pattern of light gray circles and squares, creating a grid-like texture. Below the 'V', there is a solid gray horizontal bar, followed by two thin, parallel gray lines.

資 料

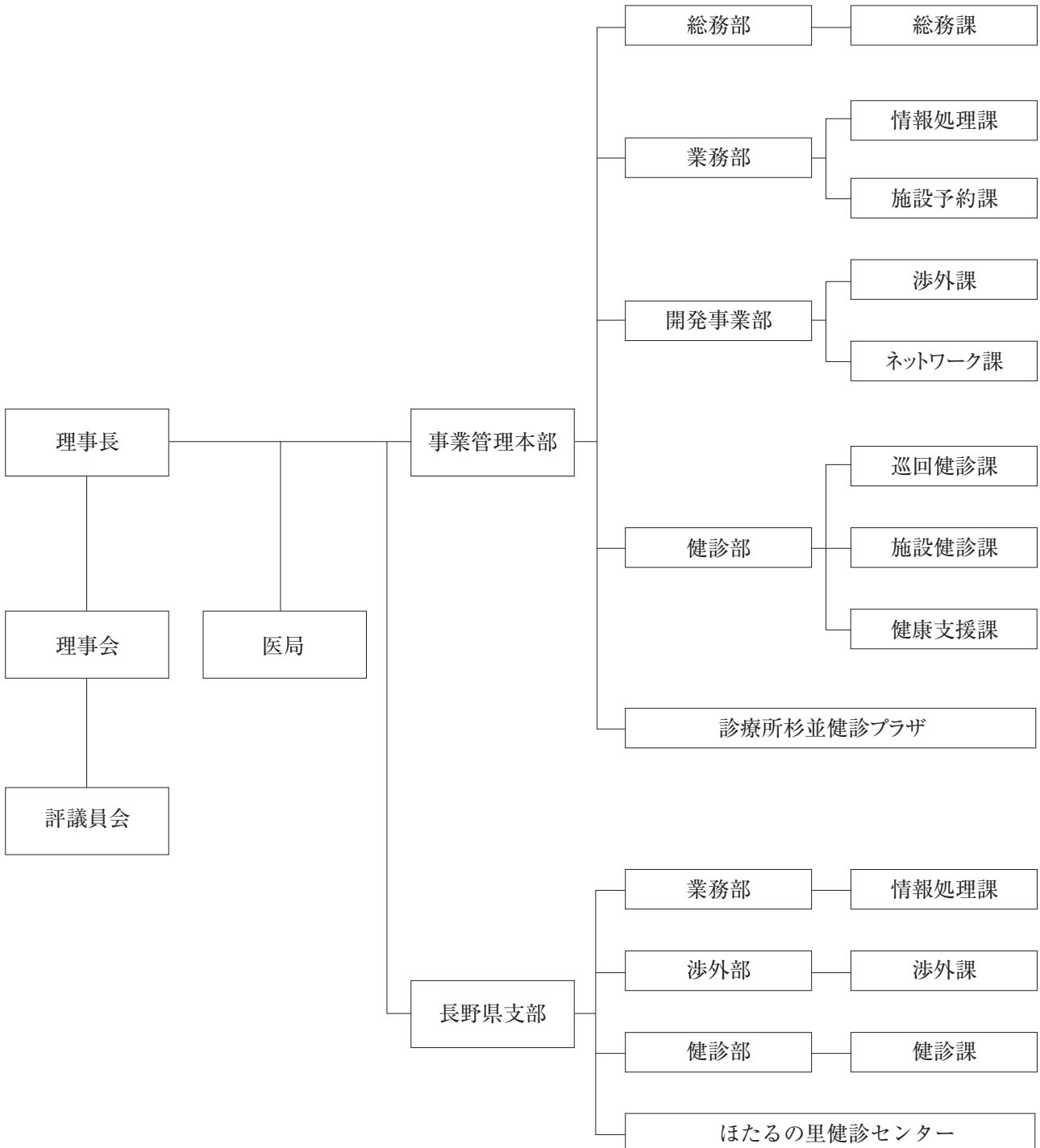
A large, dark gray, serif-style letter 'V' is centered in the upper half of the page. The background consists of a repeating pattern of light gray circles and squares, creating a grid-like texture. Below the 'V', there is a solid gray horizontal bar, followed by two thin, parallel gray lines.

I 1. 財団の沿革

| | |
|-----------------|-----------------------------------------------------------------------------------------------------|
| 1971(昭和46)年 2月 | 産業保健衛生協会を創立 本部事業所 世田谷区中町 長野県支部 長野県辰野町 |
| 1973(昭和48)年 7月 | 労働大臣から財団法人許可 名称を「財団法人労働衛生協会」に改称 本部に付属光診療所、長野県支部に付属光診療所を開所 |
| 1973(昭和48)年 8月 | 社団法人全国労働衛生団体連合会(略称「全衛連」)加入 |
| 1976(昭和51)年 7月 | 本部を東京都杉並区高井戸西1-12-1に移転 |
| 1976(昭和51)年 11月 | 作業環境測定機関登録、作業環境測定事業開始 |
| 1979(昭和54)年 9月 | 社団法人日本作業環境測定協会加入 |
| 1983(昭和58)年 4月 | 長野県支部社屋を長野県上伊那郡辰野町平出平田1994-2に建設、移転 |
| 1988(昭和63)年 9月 | 全衛連「総合精度管理事業」に参加(以降、継続参加) |
| 1995(平成7)年 8月 | 日本作業環境測定協会「統一精度管理事業」に参加 |
| 1998(平成10)年 3月 | 本部社屋を東京都杉並区高井戸東2-3-14に建設、移転 |
| 2000(平成12)年 6月 | 労働衛生サービス機能評価機構の認定取得 |
| 2001(平成13)年 4月 | 中央労働災害防止協会安全衛生サービス機関(特殊健康診断等及び作業環境測定)名簿登載 |
| 2001(平成13)年 7月 | 労災保険二次健診等給付医療機関指定(長野県支部) |
| 2002(平成14)年 7月 | 労災保険二次健診等給付医療機関指定(本部) |
| 2003(平成15)年 7月 | 保険医療機関の指定(本部) |
| 2005(平成17)年 2月 | 本部光診療所の名称を高井戸東健診クリニックに改称 |
| 2006(平成18)年 8月 | 女性のためのがん検診フロア開設(高井戸東健診クリニック) 個人情報保護を含む情報セキュリティマネジメントシステムとしてISO/IEC27001 : 認証取得(健康診断・作業環境測定・保健指導) |
| 2010(平成22)年 1月 | 内閣総理大臣の認可を得て「一般財団法人労働衛生協会」へ移行 |
| 2016(平成28)年 4月 | 長野県支部社屋を長野県上伊那郡辰野町辰野1477-6へ移転 長野県支部「ほたるの里健診センター」オープン |
| 2018(平成30)年 3月 | 高井戸東健診クリニック リニューアル |
| 2020(令和2)年 1月 | 内閣総理大臣の認可を得て「一般財団法人 日本健診財団」へ改称 |
| 2022(令和4)年 8月 | 診療所杉並健診プラザ(旧高井戸東健診クリニック)リニューアルオープン |

2. 組織

(2022年8月現在)



3. 保有検診車等

(2022年8月現在)

| | | |
|----------------|----|----------------|
| 胸部・胃部デジタルX線検診車 | 5台 | (本部4台・長野県支部1台) |
| 胸部デジタルX線検診車 | 8台 | (本部5台・長野県支部3台) |
| 循環器検診車 | 3台 | (長野県支部3台) |

| 撮影区分(方式) | 号車 | X線装置名 | 配置 | 補助金(※) |
|-------------|----|-----------------|----|--------|
| 胸部(デジタル) | 2 | 東芝SRX-A32B | 本部 | (J)平26 |
| 胸部(デジタル) | 9 | 日立DHM-152TH | 本部 | (日)平11 |
| 胸部・胃部(デジタル) | 16 | 東芝SRX-D32C | 本部 | (宝)平28 |
| 胸部・胃部(デジタル) | 17 | 東芝SRX-A32B・D32C | 本部 | (宝)平23 |
| 胸部・胃部(デジタル) | 18 | キャノンDREX-D32C | 本部 | (宝)平30 |
| 胸部(デジタル) | 21 | 東芝MXO-32 B | 本部 | (J)平21 |
| 胸部(デジタル) | 25 | 日立DHM-1530 SX | 本部 | (郵)平16 |
| 胸部(デジタル) | 26 | 東芝MXO-15 B | 本部 | |
| 胸部(デジタル) | 14 | 日立RADEX-B600 | 支部 | (宝)令2 |
| 胸部・胃部(デジタル) | 15 | 日立DHM-153 SX | 支部 | |
| 胸部(デジタル) | 28 | 日立DHF-153 HMS | 支部 | (J)平22 |
| 胸部・胃部(デジタル) | 34 | 東芝SREX-D32C/R3 | 支部 | (宝)平26 |
| 胸部(デジタル) | 7 | 日立DHF-153H4 | 支部 | (J)平30 |
| 胸部(デジタル) | 14 | 富士ZHF-AD153H4M | 支部 | (宝)令2 |

(※) 補助金欄について

- (郵)：日本郵便株式会社(旧日本郵政公社)の年賀寄付金を受け整備
- (日)：旧日本自転車振興会の補助金を受け整備
- (J)：JKA補助金を受け整備
- (宝)：日本宝くじ協会の助成金を受け整備

4. 保有医療機器関連

(2022年8月現在)

| | 機器名 | メーカー等 | 機種名 | 所有台数 | |
|----------------|----------------------|----------------|-----------------------|--------|-----|
| | | | | 支部 | |
| | | | | 巡回 | ほたる |
| 健診 関連 機器 | 身長計付体脂肪計 | タニタ | TBF215,DC-250他 | | 1 |
| | 手動身長計付体組成計 | タニタ | DC-217A | | |
| | 体脂肪計 | タニタ | TBF310他 TBF301 | 2 | |
| | 体重計 | タニタ | WB-150,WB-110他 | 6 | |
| | 身長計 | ヤガミ | YG200 | 6 | |
| | デジタル身長計 | エーアンドデイ | AD-6400 | | |
| | デジタルメタボメジャー | YAMAYO | DTM-15 | | |
| | 選別聴力計 | リオン | AA-57,AA-55他 | 9 | |
| | 全周波数聴力計 | リオン | オージオメータ AA73B,AA-56他 | 2 | 1 |
| | 多機能心電計 | フクダ電子 | FCP7541他 | 5 | 1 |
| | 無散瞳眼底カメラ | Canon | CR1Mark II 他 | 4 | |
| | スパイロメーター | フクダ電子 | SP350 | | 1 |
| | | | chests | H1201 | 1 |
| | 超音波診断装置 | キヤノンメディカルシステムズ | Viamo (SSA640) | | |
| | | | Xario (SSA680A) | | 1式 |
| | | | アロカ | SSD900 | 1 |
| | 骨密度測定装置 | 日立アロカメディカル | AOS-100 SA | | 1 |
| | | GEヘルスケアジャパン | アキレスA1000 | | |
| | 尿自動分析装置 | 栄研化学 | US1000 | | |
| | | | US1200 | | 1 |
| | 血圧計 | テルモ | エレマーノ血圧計 | 6 | |
| | | オムロン | デジタル自動血圧計HEM907 | 6 | |
| | | | デジタル自動血圧計 HBP-T105S-N | | 1 |
| | | ドリテック | BM-200 | | 1 |
| | 眼圧計 | トプコン | CT80 | | |
| | | キヤノン | TX-20 | | 1 |
| | スクリーノスコープ ※VDT用含む | トプコン | SS3 | | |
| | | トーマー | NS050,CA1000 | 6 | |
| | | | NS1000 | 2 | |
| | 自動視力計 | ニデック | NV-350 | 1 | 1 |
| | 近点計 | トーマー | NP200他 | 2 | |
| | オートレフラクトメーター | キヤノン | FULL AUTO REF R-F10 | | |
| | | トーマー | TR4000 | 1 | |
| | 振動感覚計 | リオン | AU-02B | 1 | |
| | 胸部X線撮影装置 | キヤノンメディカルシステムズ | KXO-32SS | | 1式 |
| | 胃部X線撮影装置 | キヤノンメディカルシステムズ | Raffine DREX-RF50 | | 1式 |
| | X線画像診断装置 | 富士フィルムメディカル | CARNEO C | 1 | |
| | | 富士フィルムメディカル | CARNEO MB | 1式 | |
| | | 日立メディコ | NV1000 | 1 | |
| | | コニカミノルタジャパン | AeroDR CX-7 | 2式 | |
| コンピュータ断層撮影装置 | キヤノンメディカルシステムズ | TSX-021B/4B | | 1式 | |

| | 機器名 | メーカー等 | 機種名 | 支部 |
|---------|--------------|----------------|----------------------------------------|----|
| | | | | |
| 診療部門 | 内視鏡 | オリンパス | EVIS LUCERA ELITE 高輝度光源超 CLV-290 | 1式 |
| | 内視鏡洗浄・消毒装置 | オリンパス | OER-4 | |
| | | 株式会社IHIシバウラ | OED-1000S | 1式 |
| | 乳房X線撮影装置 | GEヘルスケアジャパン | Senographe DS他 | |
| | | キヤノンメディカルシステムズ | MGU-1000 | 1式 |
| | 乳房X線読影システム | 東陽テクニカ | Mammo Read | |
| | | PSP | EV Insite | |
| | 超音波診断装置(乳房) | GEヘルスケアジャパン | LOGIQ S8 | |
| | 超音波診断装置(婦人科) | 日立アロカメディカル | F37 | |
| | 高周波ラジオ波メス | エルマンジャパン | サージトロンEMC | |
| | 光学顕微鏡 | MEIJI | MIL 2700 | |
| | 汎用電気手術ユニット | アトムメディカル | リーブシステム1000 | |
| | コルポスコープ | オリンパスメディカルシステム | OCS500 | |
| カールツァイス | | ZEISS | | |
| AED | フクダ電子 | HS1 | | |

5. 施設概要

(2024年1月現在)

(1) 本 部

名 称 一般財団法人 日本健診財団 (診療所杉並健診プラザ)

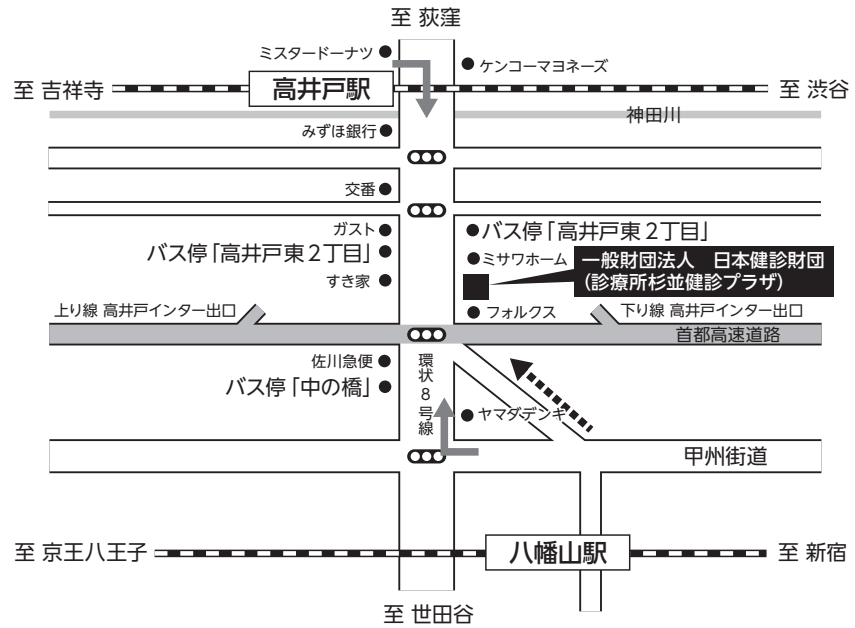
理 事 長 岡部 好伸

所 在 地 〒168-0072 東京都杉並区高井戸東 2-3-14

TEL 03-4586-3333 (代) FAX 03-4586-7777

敷地面積 931.40m²

延床面積 1920m²



(2) 長野県支部

名 称 一般財団法人 日本健診財団 長野県支部 (信州たつの健診プラザ)

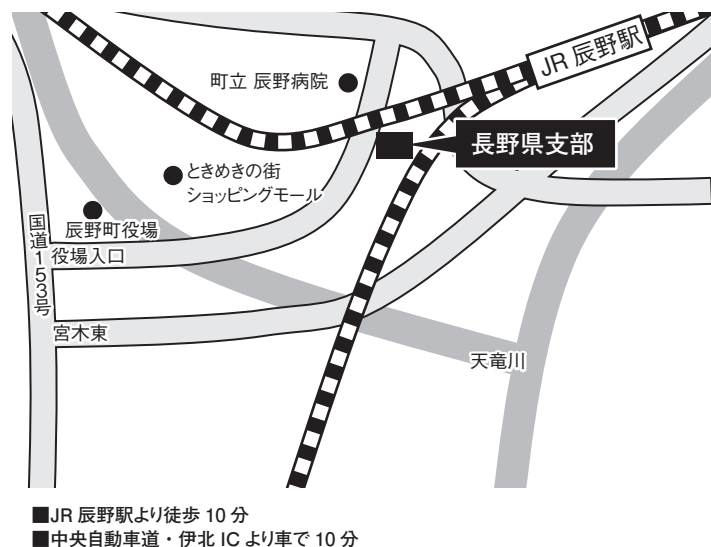
支 部 長 武山 治善

所 在 地 〒399-0421 長野県上伊那郡辰野町辰野 1477-6

TEL 0266-41-0101 (代) FAX 0266-41-4921

敷地面積 2753.97m²

延床面積 784.69m²



事業年報 2022年度（令和4年度活動報告）

2024年3月発行

発行人 岡部好伸

発行所 一般財団法人 日本健診財団
〒168-0072 東京都杉並区高井戸東2-3-14
TEL 03-4586-3333（代）

印刷所 株式会社 アイワエンタープライズ
〒108-0074 東京都港区高輪3-22-4
TEL 03-3447-6511